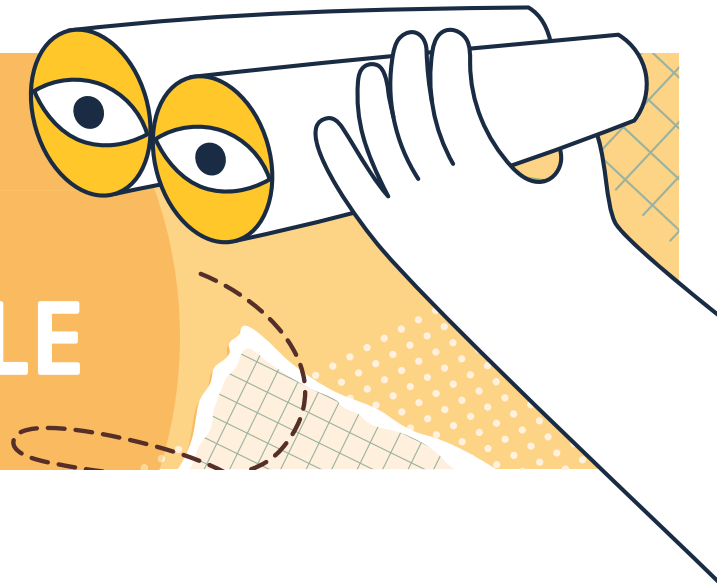




04/2026

NEWS AUS DER ENTDECKERSCHULE



Übergänge

NEUE UFER IN SICHT

Das zweite Semester ist für einige Kinder auch das letzte in ihrer Bildungseinrichtung. Das Ende eines wichtigen Abschnitts - und zugleich der Beginn einer neuen Reise. Mit dem Herbst werden die Segel in Richtung neuer Bildungswelten gesetzt.



Das gilt für unsere Kindergartenkinder ebenso wie für die Schülerinnen und Schüler der 8. Klasse. Letztere verlassen unsere Schule und brechen auf, Neuland zu entdecken. Sie schlagen eigene Routen ein, machen sich daran die Welt zu erobern und stärken sich gegenseitig in ihren Peer-Gruppen.





Inneren Antrieb stärken

AUF DIE MOTIVATION KOMMT ES AN!

Nachhaltiges Lernen entsteht vor allem dann, wenn es aus innerem Antrieb geschieht. Der innere Kompass ist entscheidend für Lernerfolg, Kreativität und persönliche Entwicklung. „Beschäftigen sich die Kinder aktiver mit dem Lernstoff, behalten sie die Inhalte besser und entwickeln

eine höhere Ausdauer und Widerstandsfähigkeit gegenüber Herausforderungen.“ (vgl. Online-Lexikon für Psychologie und Pädagogik). Wir legen in beiden Einrichtungen besonderen Wert und Augenmerk darauf, diese innere Motivation zu stärken und zu begleiten.

Kreativität

Raum für Ideen
und Ausdruck

Entdeckendes Lernen

Selbstständig Zusammenhänge erforschen

Wahlfreiheit im bestimmten Rahmen

Eigenverantwortlich Entscheidungen treffen





Freude und Neugier

NEUE KINDER KOMMEN AN BORD



Der Übergang vom Kindergarten in die Volksschule gleicht dem Ablegen aus sicherem Hafen hin zu neuem Gewässer. Damit diese Reise gut gelingt, braucht es eine emotionale und soziale „Seetüchtigkeit: Die Kinder sollten ihrem Alter entsprechend Regeln an Bord kennen, Vertrauen in stürmischen Zeiten entwickeln und auch mit Flauten, sprich Enttäuschungen, umgehen können.“

Sprachliche Fähigkeiten, Selbständigkeit im Alltag, Konzentrationsfähigkeit, Freude am Entdecken sowie feinmotorische Fertigkeiten helfen, die Segel zu setzen. Sind diese Grundlagen gelegt, spricht man von Schulreife. Ebenso entscheidend ist die Zusammenarbeit der ge-

samten Crew: Eltern, Kindergarten und Schule stehen im engen Austausch. Durch offenen Dialog, gemeinsamen Aktivitäten und durch erste „Landgänge“ gelingt der Übergang sanft - und die Kinder starten mit Freude, Selbstvertrauen und Neugier in den neuen Abschnitt.

Immer up to date:

www.entdeckerschule.com



Vormerken

**22. April, 19 Uhr
Elternabend**



DER HEIMATHAFEN UNSERER ENTDECKER

Seit mehr als 25 Jahren besteht in Rankweil, Ringstraße 39, ein christlich geführter Kindergarten. Mit der Gründung der Entdeckerschule wurde dieses pädagogische Fundament erweitert.

In beiden Einrichtungen bildet der christliche Glaube das tragende Element unseres pädagogischen Handelns - gewissermaßen der Kompass, der die Richtung vorgibt. Im Kids-Paradies prägt er die Verbindung unserer

Erziehungs- und Bildungsarbeit mit der Umsetzung von Inhalten aus der Natur- und Waldpädagogik sowie der Montessoripädagogik.

Viele Kinder aus dem „Paradies“ setzen ihre Reise später in der Entdeckerschule fort. Durch Schnuppertage und gemeinsame Aktivitäten wird dieser Übergang behutsam gestaltet, sodass der Wechsel von einem vertrauten Hafen in neue Gewässer gelingt.



Entdeckerschule
Alemannenstraße 49, 6830 Rankweil
T +43 650 77 01 483
kontakt@entdeckerschule.at

Träger
Wertvoll - Verein zur Förderung
christlicher Erziehung und Bildung



Kinderhaus Kids Paradies
Ringstraße 39, 6830 Rankweil
T +43 699 19022469
info@kids-paradies.at

Träger
Joy - christlicher Verein
zum Dienst an der Familie